

Information

新宿歴史博物館 新宿区四谷三栄町12-16

【開館時間】9時30分～17時30分(入館は17時まで)
 【休館日】第2・4月曜日(月曜日が休日の場合その翌平日)
 年末・年始(12月29日～1月3日)、博物館が指定する日
 【観覧料】常設展 一般300円、小・中学生100円
 ※特別展・協働企画展については別途定めます
 【問合せ】TEL 03(3359)2131

漱石山房記念館 新宿区早稲田南町7

【開館時間】10時～18時(入館は17時30分まで)
 【休館日】月曜日(月曜日が休日の場合その翌平日)
 年末・年始(12月29日～1月3日)
 臨時休館あり(詳細はお問合せください)
 【観覧料】通常展 一般300円、小・中学生100円
 ※特別展については別途定めます
 【問合せ】TEL 03(3205)0209

林芙美子記念館 新宿区中井2-20-1

【開館時間】10時～16時30分(入館は16時まで)
 【休館日】月曜日(月曜日が休日の場合その翌平日)
 年末・年始(12月29日～1月3日)
 【入館料】一般150円、小・中学生50円
 【問合せ】TEL 03(5996)9207

佐伯祐三アトリエ記念館 新宿区中落合2-4-21

【開館時間】5月～9月は10時～16時30分、10月～4月は10時～16時
 【休館日】月曜日(月曜日が休日の場合その翌平日)
 年末・年始(12月29日～1月3日)
 【入館料】無料
 【問合せ】TEL 03(5988)0091

中村彝アトリエ記念館 新宿区下落合3-5-7

【開館時間】10時～16時30分(入館は16時まで)
 【休館日】月曜日(月曜日が休日の場合その翌平日)
 年末・年始(12月29日～1月3日)
 【入館料】無料
 【問合せ】TEL 03(5906)5671



メンバーズ倶楽部 入会のご案内



Shinjuku Historical Museum
新宿歴史博物館



Hayashi Fumiko Memorial Hall
林芙美子記念館



Saeki Yuzo Atelier Museum
佐伯祐三アトリエ記念館



Nakamura Tsune Atelier Museum
中村彝アトリエ記念館



Natsume Soseki Memorial Museum
漱石山房記念館

メンバーズ倶楽部とは…

博物館・記念館を楽しく利用し、新宿の歴史や文化に、より親しんでいただくことを目的としています。
ぜひ、メンバーズ倶楽部に入会し、歴史あるまち新宿を再発見してみませんか。

特典

会員になると、博物館・記念館をいっそう楽しめる特典がたくさんあります。

① 新宿歴史博物館・林芙美子記念館・ 漱石山房記念館が観覧無料

新宿歴史博物館と漱石山房記念館の常設展・特別展・協働企画展、
林芙美子記念館を一年間無料で観覧できます。

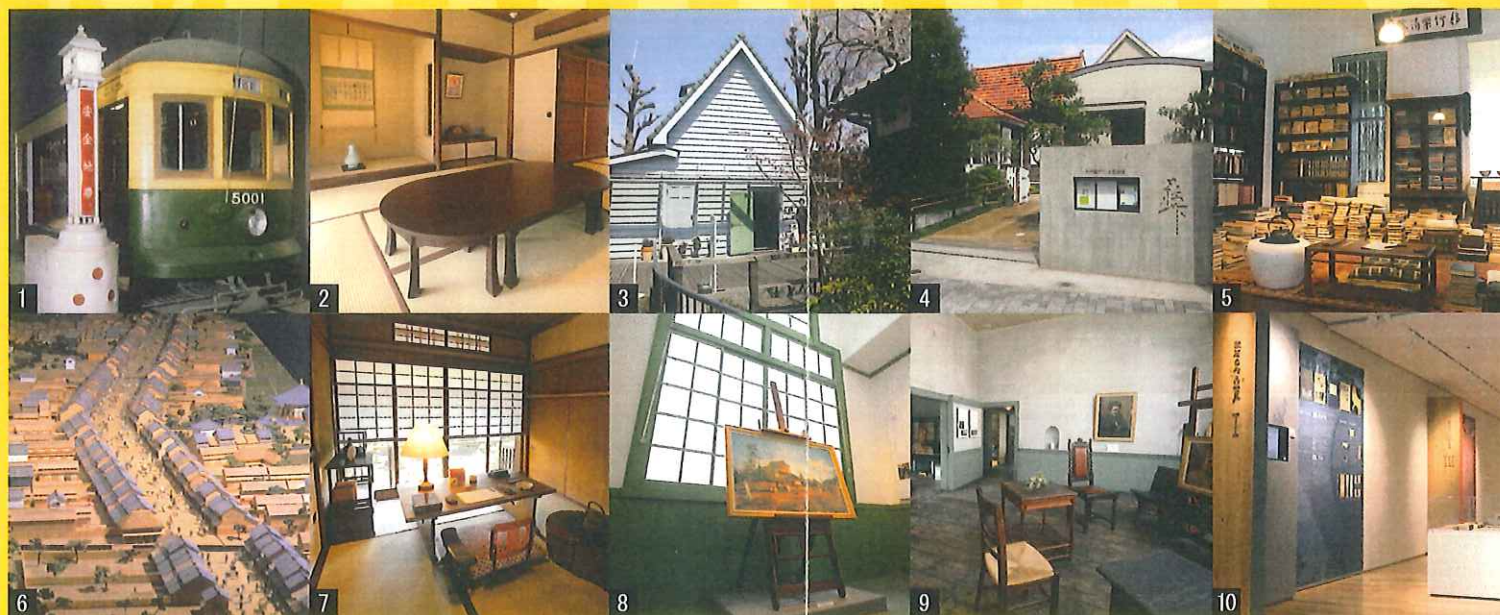
② 刊行物の割引販売

新宿歴史博物館と漱石山房記念館発行の刊行物を2割引で購入
できます。

③ 会報「メンバーズ倶楽部通信」の送付と 講座・講演会等イベントでの優遇措置

新宿歴史博物館・林芙美子記念館・漱石山房記念館が実施する展示
会や各種講座・講習会・その他イベントの情報を年6回お届けします。
また、講座・講演会等イベントでの優遇措置があります。
*優遇措置の内容は行事ごとに定めます。

④ 内覧会へのご招待や会員限定事業(限定イベントなど)



1 新宿歴史博物館 常設展 京都市電5000形 2 林芙美子記念館 寝室 3 佐伯祐三アトリエ記念館 4 中村彝アトリエ記念館 5 漱石山房記念館 漱石山房再現展示室

6 新宿歴史博物館 常設展 内藤新宿ジオラマ 7 林芙美子記念館 書斎 8 佐伯祐三アトリエ記念館 展示室 9 中村彝アトリエ記念館 アトリエ 10 漱石山房記念館 展示室

入会方法

- いつでも、どなたでも入会できます。
- 入会方法は、次の2つよりお選び下さい。

- (1) 会費をご持参の上、新宿歴史博物館・林芙美子記念館・
佐伯祐三アトリエ記念館・中村彝アトリエ記念館・
漱石山房記念館で直接お申し込みください。
- (2) 「払込取扱票」に必要事項をご記入の上、最寄りの郵
便局にて会費をお振込みください。
*恐れ入りますが、振込手数料はご自身でご負担ください。

口座番号 00130-3-759042
新宿歴史博物館

*ご入金確認後、会員証を送付します。
納入された会費はお返してできません。

会費

- 「メンバーズ倶楽部」の会費は次のとおりです。
*有効期間はご入会の翌月から1年間です。

- (1) 新宿区にお住まいの方……………1,000円
- (2) 新宿区以外にお住まいの方…1,500円

お問合せ先

新宿歴史博物館・林芙美子記念館・佐伯祐三アトリエ記念館・
中村彝アトリエ記念館・漱石山房記念館

メンバーズ倶楽部

〒160-0008 東京都新宿区四谷三栄町12-16

新宿歴史博物館 Tel. 03-3359-2131

Fax. 03-3359-5036